

HAUT COMITÉ FRANÇAIS POUR LA RÉSILIENCE NATIONALE

Premier réseau français sur la résilience des organisations

PRÉSENTATION DES ACTIVITÉS

ÉCHANGER
VEILLER
COMPRENDRE
ANTICIPER



L'HISTORIQUE

« RÉSILIENCE FRANCE » DE LA DÉFENSE CIVILE À LA RÉSILIENCE NATIONALE

Créé en 1982 par le sénateur Maurice Schumann et le général Pierre Billotte, le « Haut comité français pour la défense civile » (HCFDC) a alors vocation, dans un contexte de guerre froide entre les États-Unis et l'URSS, à être un lieu de réflexion pour les décideurs publics et privés, en vue de protéger les citoyens français en cas de guerre nucléaire, chimique et conventionnelle.

Il a par la suite poursuivi ses travaux sur les risques majeurs naturels et technologiques.

Devenue en 2018 « Haut Comité Français pour la Résilience Nationale (HCFRN) » ou « Résilience France », l'association favorise depuis près de 40 ans la réflexion sur la doctrine, l'organisation et les techniques de notre pays en matière de sécurité globale. Elle s'attache à l'analyse des grands risques et des menaces, au développement de la résilience⁽¹⁾ des organisations en termes de gestion de crise et post-crise, de continuité d'activité et de robustesse. Elle réfléchit également à plus long-terme aux problématiques de résilience structurelle (changement climatique, cybersécurité, intelligence économique...) qui impacteront notre société.

L'objectif est de mieux prévenir et de réduire l'occurrence de situations d'exception, souvent coûteuses, par une approche sur les causes des stress « chroniques » qui conduisent aux « crises ».

Le Haut Comité Français pour la Résilience Nationale est le **premier réseau d'acteurs professionnels publics et privés de la résilience globale en France avec une centaine de membres : entreprises, associations et organisations publiques ou privées.** Il est avant tout une plate-forme d'échanges entre l'État, le Parlement, les collectivités locales, les entreprises et les experts sur les questions de sécurité nationale et résilience.

« Le XXI^e siècle commencera par une guerre diffuse et permanente. »

Maurice Schumann
Fondateur du HCFDC
1911 - 1998

(1) La résilience organisationnelle est un concept qui vise à prévenir, préparer, gérer, réhabiliter la « société » (ou « l'organisation ») dans toutes ses dimensions, face aux risques et menaces de toutes natures, quels que soient leurs niveaux de gravité ou d'intensité. Elle implique conscience des risques et menaces, préparation, rectitude des comportements, résistance psychologique, adaptation et sens de l'intérêt général.

NOS MISSIONS

- Aider nos membres à améliorer leurs dispositifs de sécurité-sûreté, gestion de crise et continuité d'activité, dans une approche « tous risques et menaces »
- Sensibiliser les parties prenantes
- Participer à la protection des populations et à la résilience nationale

NOS ACTIONS

• Développer le think tank de la résilience :

Résilience France organise de nombreux débats et conférences destinés aux acteurs de la sécurité globale afin de réfléchir ensemble à la construction d'une société plus résiliente. Elle favorise ainsi les échanges avec les experts et publie régulièrement ses travaux.

• Réaliser une veille sur les risques et les menaces en France et à l'international

Grâce à ses outils numériques de veille, Résilience France offre à ses membres un accès quotidien à l'actualité des risques et menaces.

• Promouvoir la résilience territoriale

Depuis plus de 15 ans, Résilience France décerne le label Pavillon Orange aux communes qui ont mis en place un dispositif de protection et de sauvegarde « résilient ». L'association développe cette démarche en créant le label « Résilience France Collectivités » et « Résilience France Entreprises »

• Accompagner les professionnels de la gestion de crise

Grâce aux labels et aux certifications professionnelles de gestion de crise qu'elle propose, Résilience France aide les cadres et les entreprises à améliorer leurs dispositifs de gestion de crise et continuité d'activité.

• Poursuivre l'ouverture vers l'Europe et la coopération internationale

Résilience France participe à des projets de recherche européens sur les thématiques de la sécurité civile, de la prévention des risques, de la gestion des crises et de la résilience organisationnelle et structurelle. Elle veille à s'informer et à échanger les meilleures pratiques au plan international.

“Environnement géopolitique et stratégique”

“Mutations technologiques et environnementales touchant les paradigmes de sécurité”

“Risques et menaces majeurs”

“Résilience des organisations”

“Sécurité nationale”

“Veille et analyse”

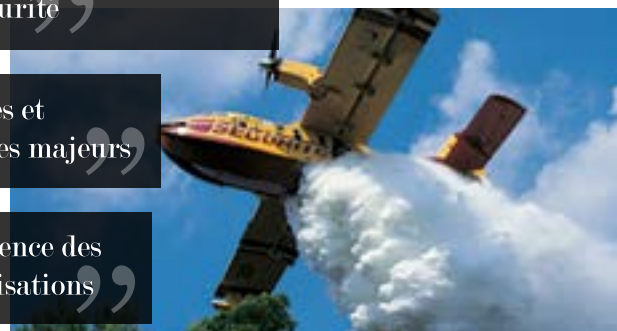
“Prévention et planification”

“Gestion de crise”

“Communication de crise”

“Continuité d'activité et de services”

“Anticipation Prospective”



L'ASSOCIATION

NOTRE ORGANISATION

LA GOUVERNANCE

L'administration de l'association est assurée par deux organes : le conseil d'administration et l'assemblée générale, qui réunit l'ensemble des membres répartis en collèges.

- **Le conseil d'administration** se réunit une fois par semestre et assure la gestion de l'association. Il est présidé par le général d'armée (2S) Richard Lizurey ;

- ↳ **Le bureau** qui fait partie intégrante du conseil d'administration se réunit autant de fois que nécessaire. Il est composé du Président, du Secrétaire et du Trésorier ;

- **L'assemblée générale** se réunit une fois par an et regroupe tous les membres, répartis au sein des collèges pour les décisions structurantes de la vie de l'association.

ET L'ÉQUIPE

- **La délégation générale** composée du délégué général, Christian Sommade et de Hugo Fiora délégué général adjoint. Une équipe de permanents assure au quotidien le bon fonctionnement de l'association au sein de deux pôles différents :

- **à Paris**, siège de l'association, est situé le pôle communication, relations membres et institutionnelles ;
- **à Nîmes**, sont localisés les pôle veille, labels, certifications et projets R&D.



Le général d'armée (2S) Richard Lizurey, Président du Haut Comité Français pour la Résilience Nationale

LE CONSEIL D'ADMINISTRATION ET LES SEPT COLLÈGES DU HCFRN

PRÉSIDENTICE ET BUREAU

PRÉSIDENT

Général d'armée (2S) **Richard Lizurey**
Ancien Directeur général de la Gendarmerie nationale,
Président de la SAS Aquilos
et Adjoint au Maire de Chartres

VICE-PRÉSIDENT(E)S

Jean-Marie Le Guen
Ancien secrétaire d'État, député et conseiller de Paris

Catherine Ibled
Conseillère de Paris

Sereine Mauborgne
Ancienne député du Var

Isabelle Le Callennec
Maire de Vitré et conseillère régionale de Bretagne

PRÉSIDENTS D'HONNEUR

Jacques Gautier
Membre honoraire du Sénat

Paul Girod †
Membre honoraire du Sénat

Jean-René Lecerf
Membre honoraire du Sénat

SECRÉTAIRE GÉNÉRALE

Muriel Reus
Présidente-fondatrice de Femmes avec ...

SECRÉTAIRE GÉNÉRAL ADJOINT

Germain Gauthier
Chargé d'enseignement, Sciences Po Paris

TRÉSORIER

Jean-Yves Cousin
Député-maire de Vire

REPRÉSENTANTS DES COLLÈGES

COLLÈGE DES SERVICES DE L'ÉTAT

Christian Després
Service du haut fonctionnaire de défense et de sécurité,
Ministère de la Transition écologique et de la Cohésion
des territoires

COLLÈGE DES COLLECTIVITÉS LOCALES ET TERRITORIALES

Frédéric Rose
Conseiller municipal délégué à la prévention, médiation,
risques majeurs, Mairie d'Orléans

COLLÈGE DES ENTREPRISES, SOCIÉTÉS COMMERCIALES ET EPIC

Éric Marion
Vice-président opérations Sûreté, Prévention,
Secours et santé, Disneyland Paris

COLLÈGE DES OPÉRATEURS D'INFRASTRUCTURES CRITIQUES

Philippe Daguzan
Directeur du cabinet de la présidence, ENEDIS

COLLÈGE DES START-UPS

Alexis Arif
Directeur, Audacia

COLLÈGE DES PARTENAIRES THÉMATIQUES

Florent Vallée
Directeur délégué Urgence et Opérations de Secours,
Croix-rouge française

COLLÈGE DES EXPERTS

Général (cr) **Étienne Copel**

ADMINISTRATEURS

Dr. Catherine Bertrand
Présidente de la société française de Médecine de
Catastrophe (SFMC)

Jean-Yves Cannesson
Vice-président CESER Hauts de France

Contrôleur général **Éric Faure**
Chef d'État-Major de Zone et de Protection Civile,
Préfecture de La Réunion

Guy Lacroix
Président, GLX Consulting

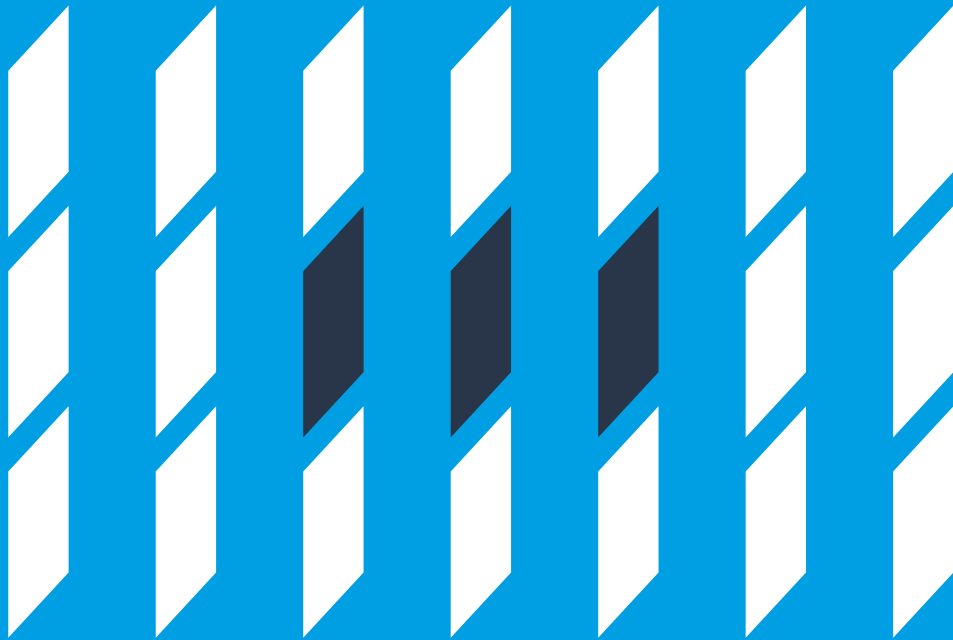
Anne-Marie Levraut
Ingénieure générale honoraire des ponts,
des eaux et des forêts

Cyril N'Guyen
Directeur de la sûreté, ENGIE

Thomas Peaucelle
Président de KAIROS-c2i

Émile Perez
Directeur de la sûreté groupe EDF

Catherine Troendlé
Membre honoraire du Sénat



« Dans les champs de l'observation le hasard ne favorise que les esprits préparés. »

Louis Pasteur

ÉVÉNEMENTS

PETITS-DÉJEUNERS

Les petits-déjeuners débat, organisés chaque mois au restaurant du Sénat, réunissent les membres et correspondants du Haut Comité Français pour la Résilience Nationale autour d'experts et décideurs français ou étrangers en charge d'aspects de sécurité ou de résilience, et invités en fonction de l'actualité. Ce type de rendez-vous constitue un lieu de rencontres et d'échanges privilégiés entre les membres de l'association et son réseau. Ils permettent aux uns et aux autres d'approfondir, de diversifier leurs connaissances et d'aborder librement les problématiques de sécurité et de résilience.



COLLOQUES

Depuis 1998, le Haut Comité Français pour la Résilience Nationale a organisé plus d'une centaine de colloques techniques, dont plusieurs internationaux. Ces colloques sont l'occasion de participer avec l'ensemble des acteurs publics et privés concernés, à la réflexion sur la doctrine, l'organisation et les techniques de notre pays en matière de sécurité globale, de résilience et de protection des populations.

En 2020 et 2021 malgré la crise sanitaire, l'association a proposé (au format webinaire) 5 journées de colloque « *Citizens and cities facing new hazards and threats* » réunissant 60 intervenants de 25 pays différents, en partenariat avec l'association TIEMS (The International Emergency Management Society) qu'elle représente en France.



Exemples d'intervenants et thématiques (petits-déjeuners 2023) :

- *M. Bruno Tertrais, directeur adjoint, Fondation pour la recherche stratégique - **L'impact à long terme de la guerre en Ukraine***
- *Colonel Steve Carleton, chef de la division Plans, Commandement Terre pour le territoire national - **Contribution de l'Armée de Terre aux crises de sécurité nationale***
- *M. Éric Menassi, Maires de Trèbes et M. Sébastien LEROY, Maires de Mandelieu-la-Napoule et tous deux coprésidents du Groupe de travail Risques et Crises de l'AMF - **Le rôle des collectivités locales dans la gestion des risques et des crises***
- *Général Joseph Dupré la Tour, commandant la Brigade de Sapeurs-pompiers de Paris - **Capitale en mutation & nouveaux enjeux de résilience : quelle(s) adaptation(s) de la BSPP ?***
- *M. le préfet Alain Thirion, directeur général de la sécurité civile et de la gestion des crises, Ministère de l'Intérieur - **Changement climatique et grands risques naturels : quelles leçons pour la sécurité civile en France et en Europe ?***
- *M. Bruno Le Ray, directeur de la sécurité, Paris 2024 - Comité d'organisation des Jeux Olympiques et Paralympiques de 2024 - **Sécurité des Jeux Olympiques 2024 : serons-nous prêts ?***
- *M. Marc-Antoine Brillant, Chef du service adjoint de vigilance et protection contre les ingérences numériques étrangères (VIGINUM) - **Le rôle et l'action de VIGINUM dans la contre ingérence numérique et la désinformation***



TALK-VIDÉO

Ces émissions vidéos de 60 minutes réunissent 3 ou 4 experts de tous horizons pour débattre de sujets d'actualité liés à la résilience et à la sécurité globale ou pour traiter des mutations technologiques.

Les internautes peuvent visionner ces programmes en direct et poser leurs questions aux invités, via ZOOM. Tous les Talk-Vidéos sont disponibles en replay sur l'espace sécurisé de notre plateforme réservé aux membres.

www.hcfrn.org

Exemples de thématiques (talk-vidéo 2023) :

- Feux de forêt : quelle nouvelle donne après 2022 ? Le rôle et les responsabilités du maire
- Nouvelle norme ISO 22342 sur les plans de sûreté
- Délestages électriques : comment les communes se préparent-elles pour maîtriser les impacts ?

SÉMINAIRES

Le Haut Comité Français pour la Résilience Nationale organise régulièrement des séminaires de formations en groupe restreint sur des sujets transverses concernant la résilience, la gestion de crise, la continuité d'activité, etc... Avec des experts reconnus dans leur domaine, nos séminaires sont rythmés par des modules de formations théoriques et des exercices de mises en situation.

Du 5 au 7 septembre 2023 nous avons organisé un séminaire de formation exceptionnel : *La gestion de crise « Made in USA »* en présence de Peter T. Gaynor, ancien administrateur de la FEMA et de Kyle Olson, président et fondateur de Olson Group.



VEILLE ANALYSES ET PROSPECTIVE

Depuis sa création en 1982, le Haut Comité Français pour la Résilience Nationale s'intéresse à l'évolution des risques et des menaces majeurs pesant sur le territoire national et à l'étranger.

En 2012, le HCFRN s'est professionnalisé avec la création d'un pôle veille, analyses et prospective (VAP). Armé d'un chef de pôle et de deux chargés de missions, le pôle VAP réalise plusieurs types d'opérations :

- Administration d'une plateforme de veille et de gestion de l'information stratégique ;
- Administration d'une cartographie (environ 700 couches) dédiée à l'analyse des risques/menaces et de suivi des crises ;
- Administration d'une base de données documentaires sur la sécurité nationale ;

- Réalisation d'une veille 7j/7 durant toute l'année sur le périmètre France & pays limitrophes et une autre sur l'internationale ;
- Création de tableaux de bord de veille multi-formats permettant une meilleure lecture des risques et des menaces ;
- Armement de « situation room » en période de crise pour un suivi en direct de la situation ;
- Création de tableaux de bord de dataviz ;
- OSINT et analyses du niveau tactique au niveau politico-stratégique en passant par le niveau opératif ;



LA PLATEFORME

NOTRE PLATEFORME DE VEILLE ET DE GESTION DE L'INFORMATION STRATÉGIQUE

Le Haut comité français pour la résilience nationale (HCFRN) met à disposition de ses membres, plusieurs outils et logiciels, sur un même espace numérique, dans un souci de simplification d'utilisation et de performance opérationnelle. Plus concrètement cet espace regroupe 4 outils dédiés à la veille et la gestion de l'information stratégique, la cartographie et la dataviz, et une base documentaire nationale et internationale.

Plateforme veille, analyses & prospective
Cartographie



Plateforme veille, analyses & prospective
Base de données documentaire nationale et internationale



Plateforme veille, analyses & prospective
Base de données documentaire nationale et internationale



Plateforme veille, analyses & prospective
Dataviz



- La veille et la gestion de l'information stratégique a pour vocation de suivre et d'analyser les risques et menaces majeurs, en France et à l'international. Structurés sous forme de dashboard à données hétérogènes, nos membres ont la possibilité de consulter et de rechercher des informations stratégiques sur les risques et menaces majeurs.

- La cartographie composée d'environ 700 couches permet de construire des cartes pour la réalisation d'analyse de risques ou pour caractériser un territoire en période de crise. En superposant plusieurs couches de données, il est possible de décrire un territoire très précisément. Les couches de données sont structurées par thématique (social, économique, sécuritaire, risques/menaces, environnemental, eaux, infrastructures, forces de sécurité etc..).

- La Dataviz offre de nouvelles perspectives en matière d'analyse des risques et des menaces. En croisant plusieurs sources d'information et de metadata, le HCFRN développe des dashboards de dataviz sur les risques et menaces permettant d'apporter une lecture complémentaire des événements.

- La base de données documentaire (Docia) nationale et internationale joue le rôle de bibliothèque numérique en intégrant de nombreux PDF de toute origine. Ces rapports sont également inclus dans les dashboards de veille répartis par thématique de risque ou de menace.

VEILLE STRATÉGIQUE

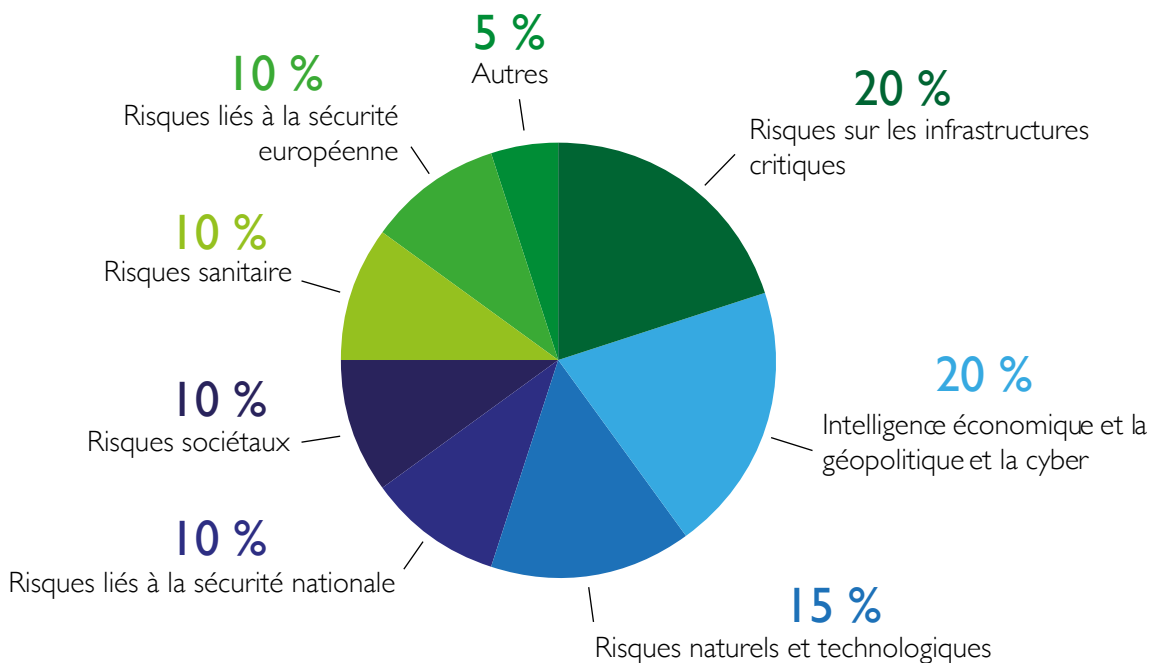
VEILLE 7J/7

Les équipes du Haut Comité Français pour la Résilience Nationale collectent, trient, sélectionnent et diffusent les informations pertinentes sur les risques et menaces pesant sur le territoire national et à l'étranger. Cette veille est envoyée quotidiennement à nos membres par e-mail mais également disponible sur la plateforme de veille, sous la forme de tableaux de bord structurés par périmètre (France & pays limitrophes et internationale).

La veille France comporte quotidiennement une trentaine d'articles de presse tandis que la veille internationale comporte une quarantaine d'articles de presse. Elles sont envoyées à 17h00 et 16h00 respectivement.



La veille France est généralement structurée comme suit :



NOS ANALYSES

LES DIFFÉRENTES ANALYSES

Les équipes du pôle veille, analyses et prospective réalisent différents types d'analyse en fonction de l'actualité et des enjeux stratégiques français. Ces analyses suivent la pyramide de la chaîne de commandement - niveau tactique, opératif et politico-stratégique.

- Le niveau tactique correspond à des notes de renseignement. Elles ont vocation à alerter un décideur sur un événement (potentiellement) crisogène menaçant les intérêts français. Elles sont généralement publiées dans les 72h après que l'événement soit survenu.
- Le niveau opératif correspond à deux types de formats :
 - les points de situation
 - les analyses à chaud

Le point de situation a pour effet recherché de fournir une vue d'ensemble visant à faciliter la prise de décision stratégique pour les décideurs.

L'analyse à chaud, a vocation à rendre compte sur la compréhension approfondie de la situation, en analysant les impacts mais également de donner des renseignements facilitant l'analyse.

- Les rapports politico-stratégiques ont vocation à analyser en profondeur les enjeux d'un périmètre donné et d'anticiper les menaces futures. Des recommandations stratégiques sont formulées dans un objectif de résilience nationale. Ces rapports sont les seuls à être rendus publics, considérant que cela relève de l'intérêt général.



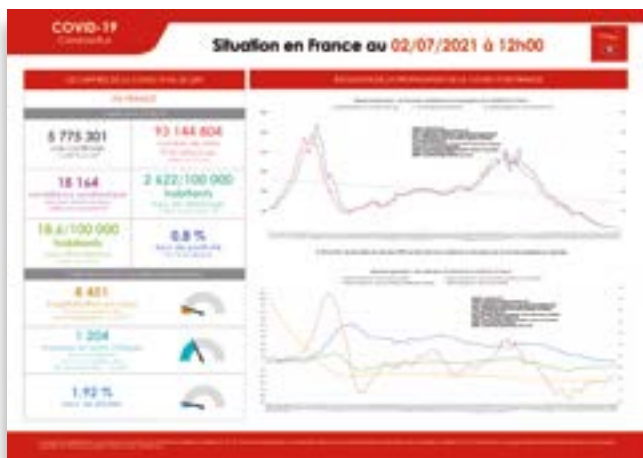
SUIVI DES CRISES D'AMPLEUR

FOCUS SUR LE SUIVI DES CRISES

Le Haut comité français pour la résilience nationale dispose d'une capacité pour se structurer et s'organiser en cas de crises majeures. Dotés de puissants outils technologiques, les capteurs sont réorientés pour se concentrer sur la crise en cours, dont la finalité est la production de point de situation et de rapports.

Durant la crise COVID-19, le HCFRN a par exemple publié plusieurs centaines d'infographies et deux rapports d'analyse sur la gestion de crise. La même démarche a été utilisée pour la guerre en Ukraine et dans une moindre mesure sur la crise énergétique.

D'une manière générale, dès lors que notre pays se trouve dans une situation de crise majeure, le HCFRN se mobilise pour suivre la situation et contribuer au RETEX.





« La culture de la préparation. Le côté pile d'une catastrophe, c'est la réaction à l'événement, le côté face, c'est l'anticipation et la préparation. Mieux vous vous préparez et mieux vous saurez faire face. »

Lt Russel L.Honoré (Ret USAR),
Commandant la force d'intervention des forces armées américaines lors
du Cyclone Katrina

NOS LABELS

LABEL RÉSILIENCE FRANCE COLLECTIVITÉS

Depuis de nombreuses années, le Haut Comité Français pour la Résilience Nationale développe la labellisation des communes et collectivités qui réalisent notamment des plans communaux de sauvegarde et, plus généralement, des plans de gestion de crise et de continuité d'activité. En 2008, il a ainsi développé le label Pavillon Orange™ qui devient en 2021 le Label Résilience France Collectivités.

Le label Résilience France Collectivités™ est un label décerné par le Haut Comité Français pour la Résilience Nationale aux communes qui répondent à certains critères en termes de sauvegarde et de protection des populations face aux risques et menaces majeurs. Depuis sa création, plus de 110 villes ont été labellisées.

Le développement du label Résilience France Collectivités a été présenté en octobre 2021* comme un des 3 grands axes stratégiques du Ministère de l'Écologie pour faire émerger une véritable culture du risque en France. Cette reconnaissance du label est le fruit de plus de 10 ans de travail auprès des collectivités.

Le Blog « Label Résilience France Collectivités » est consacré à l'actualité de la résilience territoriale. Il constitue une source d'informations sur les risques et sur les actions entreprises par les collectivités pour en limiter les conséquences. Le blog s'enrichit également des bonnes pratiques des villes labellisées en matière de protection des populations. Près de 100 000 visiteurs le consultent chaque année.

■ www.label-resilience-france-collectivites.fr

* Intervention de Madame la Ministre Barbara Pompili le 18 octobre 2021 à Grenoble lors d'une conférence de presse sur la culture du risque (présentation du plan d'action « Tous résilients face aux risques »).

LABEL RÉSILIENCE FRANCE ENTREPRISES

Le Haut Comité Français pour la Résilience Nationale lance le Label Résilience France Entreprises™, en vue de permettre aux entreprises d'évaluer leur propre dispositif de prévention des risques et des crises et de continuité d'activité, sur la base des meilleurs référentiels nationaux.

■ www.label-resilience-france-entreprises.fr



LE DICRIM NUMÉRIQUE

FAIRE FACE 72

Faire Face 72 est un site internet qui permet à chaque commune ou intercommunalité de créer facilement son propre site pour la préparation des populations en cas d'événement exceptionnel. Trois rubriques sont proposées aux citoyens afin de les initier à la résilience individuelle et collective : s'informer, s'adapter, se préparer.

72 heures, c'est le temps durant lequel les services essentiels aux populations sont susceptibles d'être affectés suite à un événement majeur. Chaque citoyen doit alors être le plus autonome possible, afin que les secours puissent se concentrer sur l'essentiel : sauver des vies.

■ www.ff72.org



Grâce à une interface en ligne, chaque collectivité peut créer son site de préparation des populations en cas d'événement exceptionnel en une demi-journée. Il lui suffit de choisir les éléments à afficher :

- Mot du Maire
- Documents d'information
- Flux Twitter
- Cartographie collaborative sur les risques
- Films d'animation sur les comportements adaptés en cas de crise
- Témoignages vidéos
- Infographies sur les risques
- Kits d'urgence thématiques
- Plan d'urgence

Ce service est accessible sur abonnement annuel pour les communes et intercommunalités de France.

CERTIFICATION PROFESSIONNELLE

CERTIFICATION GESTION DE CRISE EN 3 NIVEAUX

La gestion de crise doit faire l'objet d'une professionnalisation des acteurs. Les personnels qui travaillent dans les cellules de crise ont parfois, mais pas toujours, suivi des formations liées à leur domaine de compétence. Ces formations sont le plus souvent dispensées par des structures publiques ou privées.

Mais la plupart du temps, ces connaissances n'ont pas été validées et ne font pas toujours appel à un référentiel clair et précis de formation. Or, la compétence « gestion de crise » doit être large, et couvrir la connaissance des organisations publiques et privées concernées.

Les techniques de gestion de crise doivent être connues, autant que les aspects d'organisation pratiques, de manière à être opérationnel dans un contexte de crise français ou international. Une certification professionnelle est donc à la fois une garantie de connaissance et de compétence, tant pour la structure d'emploi que pour le cadre de la cellule de crise.

■ www.certifications-gestion-crise-hcfrn.org

NIVEAU 1

Il concerne les collaborateurs travaillant dans les cellules de crise publiques ou privées. Elle permet de s'assurer des compétences minimales et de la compréhension des enjeux, des définitions, des organisations et techniques nécessaires à la conduite d'une situation d'urgence ou de crise. Trois épreuves :

- **Questions à choix multiples** : Le candidat répond à 25 QCM avec un temps de réponse limité à 40 secondes par questions ;
- **Rédaction écrite** : Le candidat répond ensuite à une question ouverte sur une durée de 30 minutes ;
- **Entretien oral** : Le candidat se présente devant un jury de 3 personnes pour une session de questions/réponses de 20 minutes.

NIVEAU 2

Il concerne les responsables de cellule de crise publique ou privée. Elle permet de s'assurer des compétences nécessaires au pilotage d'une cellule de crise. Elle se focalise, en complément des compétences requises pour le niveau 1, sur les capacités de management d'une cellule de crise, une connaissance minimale de la communication de crise, ainsi que les cadres juridiques et techniques. Le QCM comporte dans cette épreuve 50 questions. L'épreuve orale se déroule sur 30 minutes. Deux épreuves :

- **Questions à choix multiples** : Le candidat répond à 50 QCM avec un temps de réponse limité à 40 secondes par question ;
- **Entretien oral** : Le candidat se présente devant un jury de 3 personnes pour un exercice de table (TTX), une mise en situation de crise, pendant 45 minutes.

NIVEAU 3

Il concerne les directeurs de crise. Elle nécessite une connaissance approfondie des organisations et techniques de gestion de crise, ainsi que des responsabilités juridiques afférentes. Elle exige une expérience de pilote ou de directeur de crise acquise dans plusieurs exercices ou dans des crises réelles. Trois épreuves :

- **Dossier de présentation des acquis** : Le candidat présente les activités les plus significatives qu'il a réalisées et qui correspondent aux connaissances et compétences du référentiel au sein d'un dossier ;
- **Questions à choix multiples** : Le candidat répond à 50 QCM avec un temps de réponse limité à 40 secondes par question ;
- **Entretien oral** : Le candidat intervient devant un jury de 3 personnes pour une présentation d'un retour d'expérience et une discussion, pendant 60 minutes.



OUVERTURE ET DEVELOPPEMENT

PROJETS DE RECHERCHE FRANCE

Le Haut Comité Français pour la Résilience Nationale développe des projets internes sur la continuité d'activité, la gestion des risques et des crises au profit de ses membres, notamment des grands opérateurs d'infrastructures.

L'association a également travaillé au cours des dernières années sur des projets concernant l'approche des phénomènes de résilience territoriale, avec l'appui du ministère de l'Intérieur (DGSCGC) et du ministère de la Transition écologique.

Nos équipes sont capables de développer des méthodologies, des outils d'analyse, de visualisation des résultats et de dissémination. Ainsi, le site internet « Démarche locale de résilience » (DLR) lancé en 2015 permet aux élus et aux maires de disposer d'une « autoformation via le Web » sur les questions liées à la préparation et à la mise en œuvre des mesures de prévention et de sauvegarde.

En 2021, le Haut Comité Français pour la Résilience Nationale a réalisé, dans le cadre d'une mission confiée par le Secrétariat général de la défense et de la sécurité nationale (SGDSN), une étude visant à identifier les entreprises essentielles, dans un contexte post COVID-19, pour permettre de mieux appréhender ensuite les axes d'amélioration de leur résilience.

Grâce à ces travaux de recherche, l'association maintient ses connaissances à jour et son expertise à la pointe dans les domaines de la résilience.

PROJETS EUROPÉENS

Le Haut Comité Français pour la Résilience Nationale travaille sur des projets d'étude et de recherche depuis de nombreuses années afin d'innover et d'anticiper les problématiques de demain.

L'association participe régulièrement à des projets européens (H2020, Horizon Europe) où son expertise (résilience, gestion de crise, NRBC) et son savoir-faire peuvent s'exercer au travers de son réseau d'experts et de ses capacités de mobilisation d'acteurs publics, privés, de donneurs d'ordres ainsi que d'utilisateurs finaux.

Les projets de l'association lui permettent de collaborer et de coopérer avec des professionnels et des experts européens multi-sectoriels et pluridisciplinaires qu'ils soient privés, publics ou académiques.

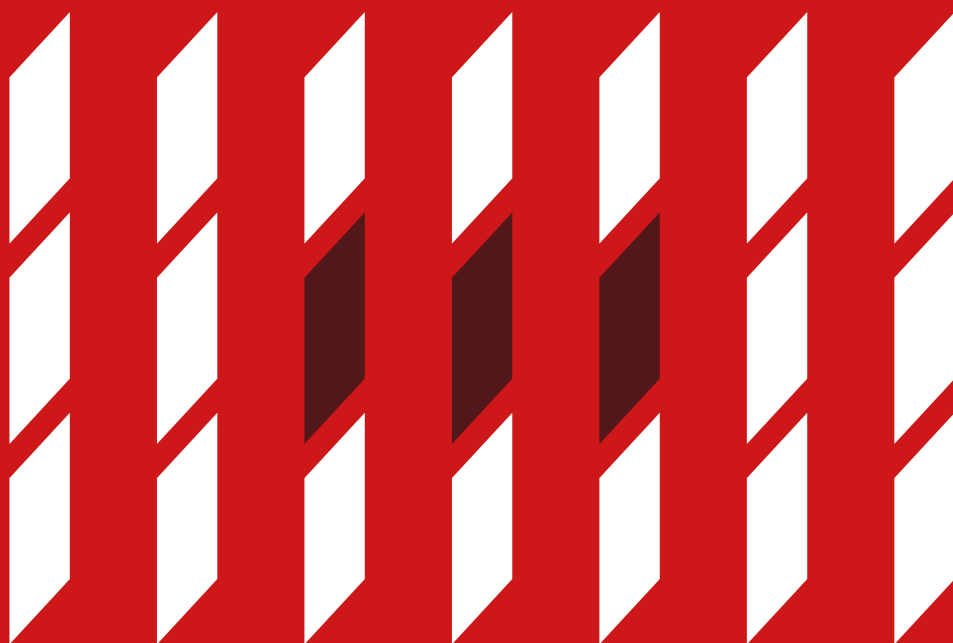
PARTENARIATS INTERNATIONAUX

Le Haut Comité Français pour la Résilience Nationale s'appuie sur son réseau pour organiser annuellement un voyage d'études international proposé à ses adhérents.

Il est aussi le représentant en France du réseau international TIEMS (The International Emergency Management Society).

■ www.tiems.info





« On reconnaissait le citoyen à ce qu'il avait part au culte de la cité, et c'était de cette participation que lui venaient tous ses droits civils et politiques. »

Pierre Desproges

DEVENIR MEMBRE

Le Haut Comité Français pour la Résilience Nationale, en sa qualité de plateforme d'échanges et d'informations, constitue en France le premier réseau d'acteurs professionnels publics et privés de la sécurité et de la résilience globales.

Elle propose une approche collaborative de production d'informations et de diffusion de bonnes pratiques. Le Haut Comité Français pour la Résilience Nationale réunit des parlementaires, les services de l'État compétents, les opérateurs d'infrastructures critiques, les entreprises, les collectivités territoriales, les associations, les experts et est ouvert à toutes les parties prenantes.



LES AVANTAGES DE L'ADHÉSION

- Un ou plusieurs accès nominatifs à notre plateforme numérique où sont consultables nos espaces de veille sécuritaire sur les risques et les menaces en France et à l'international, nos analyses, notes d'alerte et infographies ;
- La réception des newsletters quotidiennes de veille France et International ainsi que nos dossiers et notes d'alerte sur l'actualité des risques et de la sécurité globale ;
- Un accès prioritaire à l'ensemble de nos événements : petits déjeuners-débat et nos colloques (gratuit pour les adhérents selon le montant de la cotisation), organisés mensuellement au restaurant du Sénat ;
- L'accès aux émissions webinaires diffusées en direct du HCFRN, les petits déjeuners-débat, colloques, les talks-vidéos et à leur rediffusion ;
- Des invitations à des dîners organisés semestriellement pour nos membres avec des experts et hauts fonctionnaires ainsi qu'aux visites de site (selon le collège d'adhésion) ;
- Pour les entreprises, collectivités territoriales, services de l'État, associations : publication de votre logo dans la partie publique de notre site Internet accompagnée d'un lien vers le site de votre organisme ;
- La possibilité de rejoindre à un tarif préférentiel l'association TIEMS (The International Emergency Management Society) dont le HCFRN est le représentant pour la France.

COLLÈGE DES SERVICES DE L'ÉTAT

L'adhésion est ouverte :

- Aux services de l'État, centraux ou déconcentrés, en qualité de personnes morales de droit public, représentés par un mandataire désigné par l'autorité du service ;
- Aux établissements publics administratifs (EPA) nationaux, en qualité de personnes morales de droit public, représentés par un mandataire désigné par l'autorité de l'établissement.

COLLÈGE DES COLLECTIVITÉS LOCALES ET TERRITORIALES

L'adhésion à ce collège est ouverte :

- Aux collectivités territoriales en qualité de personne morale de droit public : communes, intercommunalités, départements, régions, territoires d'outre-mer, représentés par un mandataire désigné par l'autorité de la collectivité adhérente.
- Aux établissements publics administratifs (EPA) territoriaux en qualité de personne morale de droit public, représentés par un mandataire désigné par l'autorité de l'établissement.

COLLÈGE DES SERVICES OPÉRATIONNELS

Ce collège regroupe les services qui ont une action opérationnelle nationale ou locale tels que : SIS, SAMU, Forces d'intervention, Centres opérationnels publics, ARS, EMIZD, COD, etc...

COLLÈGE DES OPÉRATEURS D'INFRASTRUCTURES CRITIQUES OU ESSENTIELLES

Les personnes morales pouvant proposer leur adhésion à ce collège sont les opérateurs d'infrastructures et de services vitaux pour les populations et la continuité de la vie nationale tels que définis par les textes en vigueur.

COLLÈGE DES ENTREPRISES

Ce collège réunit les entreprises, associations professionnelles, GIE et EPIC produisant ou utilisant des services ou solutions, concourant à la défense, à la sécurité et à la résilience nationale.

On distingue dans ce collège :

- Les entreprises produisant ou concourant à la défense, à la sécurité et à la résilience nationale ;
- Les entreprises participant à la vie économique nationale qui souhaiteraient rejoindre l'association ;
- Les start-ups créées depuis moins de 5 ans et ayant un chiffre d'affaires maximum de 5 millions d'Euros (indice 2018).

COLLÈGE DES PARTENAIRES THÉMATIQUES

Ce collège réunit les think tanks, centres de recherche, universités et organismes à but non lucratif, qui ont un objet concourant à l'objet de « Résilience France ».

COLLÈGE DES EXPERTS

Ce collège regroupe des personnalités scientifiques et intellectuelles reconnues pour leurs compétences dans le domaine de la défense civile et de la sécurité globale. Leur adhésion s'effectue à titre personnel. Ce collège accueille les spécialistes en activité ou retraité ainsi que les étudiants du secteur sécurité défense.

COLLÈGE DES CITOYENS RÉSILIENS

Ce collège regroupe les citoyens qui veulent participer à l'effort du HCFRN, pour une cotisation modeste, ils ont accès à notre newsletter quotidienne.



MONTANT DES ADHÉSIONS 2024

Collèges	Montant de la cotisation 2024	Montant 2024 après réduction d'impôt	AVANTAGES INCLUS			
			Nombre d'accès à notre plateforme numérique		Nombre de places aux événements	Nombre de personnes recevant les newsletters veille France et internationale
			avec RésiMap	sans RésiMap		
Collège des services de l'État						
Services de l'Etat						
Directions générales ou SG des ministères	8 500 €	N/A	1	29	2 places / événements	30
Sous-directions des Ministères	5 500 €	N/A	1	14	1 place / événement	15
Services au sein d'une Direction ou du SG - Administration centrale	2 750 €	N/A	1	9	1 place / événement	10
Services déconcentrés départementaux (Préfectures, DREAL, ARS...)	1 650 €	N/A	1	2	1 place / événement	3
Établissements publics administratifs nationaux (EPA)						
Budget supérieur à 10 millions €	5 500 €	N/A	1	9	1 place / événement	10
Budget compris entre 5 à 10 millions €	3 300 €	N/A	1	4	1 place / événement	5
Budget inférieur à 5 millions €	1 650 €	N/A	0	2	1 place / événement	2
Collège des collectivités locales et territoriales						
Collectivités locales						
Régions	5 500 €	N/A	2	18	1 place / événement	20
Départements	2 750 €	N/A	1	15	1 place / événement	16
Communes de plus de 2 000 000 habitants *	2 200 €	N/A	1	15	1 place / événement	16
Communes de 200 000 à 2 000 000 habitants *	1 650 €	N/A	1	12	1 place / événement	13
Communes de 50 000 à 200 000 habitants *	1 100 €	N/A	0	12	1 place / événement	12
Communes de 10 000 à 50 000 habitants *	1 000 €	N/A	0	10	1 place / événement	10
Communes de 2 000 à 10 000 habitants *	550 €	N/A	0	5	1 place / événement	5
Communes de moins de 2 000 habitants *	275 €	N/A	0	2	1 place / événement	2
Intercommunalités de plus de 500 000 habitants (Métropole) *	2 500 €	N/A	1	19	1 place / événement	20
Intercommunalités de 250 000 à 500 000 habitants *	1 500 €	N/A	0	15	1 place / événement	15
Intercommunalités de 100 000 à 250 000 habitants *	1 000 €	N/A	0	12	1 place / événement	12
Intercommunalités de 50 000 à 100 000 habitants *	750	N/A	0	10	1 place / événement	10
Intercommunalités de 25 000 à 50 000 habitants *	600	N/A	0	4	1 place / événement	4
Intercommunalités de moins 25 000 habitants *	300	N/A	0	2	1 place / événement	2
Établissements publics administratifs territoriaux (EPA)						
Budget supérieur à 5 millions €	5 500 €	N/A	1	10	2 places / événements	11
Budget compris entre 3 et 5 millions €	2 750 €	N/A	1	7	2 places / événements	8
Budget compris entre 1 et 3 millions €	1 100 €	N/A	0	3	1 place / événement	3
Budget inférieur à 1 million €	550 €	N/A	0	2	1 place / événement	2
Collège des services opérationnels (Etat et collectivités)						
Service à compétence locale (PM)	500 €	N/A	1	3	1 place / événement	4
Service à compétence départementale (SDIS, SAMU, ...)	1 000 €	N/A	1	8	1 place / événement	9
Service à compétence régionale (ARS, ...)	1 500 €	N/A	1	8	1 place / événement	9
Service à compétence zonale (EMIZ, EMZD, ...)	2 000 €	N/A	2	7	1 place / événement	9
Service à compétence nationale (Forces intervention, ...)	2 500 €	N/A	2	7	1 place / événement	9

(*) Le label « Résilience France Collectivités » est inclus dans l'adhésion au HCFRN.

MONTANT DES ADHÉSIONS 2024

			AVANTAGES INCLUS				
Collèges	Montant de la cotisation 2024	Montant 2024 après réduction d'impôt	Nombre d'accès à notre plateforme numérique		Nombre de places aux événements	Nombre de personnes recevant les newsletters veille France et internationale	
			avec RésiMap	sans RésiMap			
Collège des entreprises							
Associations professionnelles ou GIE							
Budget supérieur à 5 millions €	8 250 €	3 300 €	1	19	1 place / événement	20	
Budget compris entre 3 et 5 millions €	5 500 €	2 200 €	1	14	1 place / événement	15	
Budget compris entre 1 et 3 millions €	3 850 €	1 540 €	1	9	1 place / événement	10	
Budget compris entre 500 K et 1 million €	2 200 €	880 €	0	4	1 place / événement	4	
Budget inférieur à 500 K €	1 100 €	440 €	0	2	1 place / événement	2	
Entreprise, sociétés commerciales et EPIC							
Sponsors et mécènes	20 000 €	8 000 €	2	20	2 places / événements	22	
CA supérieur à 25 000 000 €	11 000 €	4 400 €	1	15	1 place / événement	16	
CA compris entre 10 000 000 et 25 000 000 €	6 600 €	2 640 €	1	12	1 place / événement	13	
CA compris entre 2 000 000 et 10 000 000 €	3 850 €	1 540 €	1	9	1 place / événement	10	
CA compris entre 750 000 et 2 000 000 €	2 200 €	880 €	1	3	1 place / événement	4	
CA inférieur à 750 000 €	1 100 €	440 €	1	1	1 place / événement	2	
Startup							
CA compris entre 1 000 000 et 5 000 000 €	1 750 €	700 €	1	2	1 place / événement	3	
CA inférieur à 1 000 000 €	600 €	240 €	0	2	1 place / événement	2	
Collège des opérateurs d'infrastructures critiques ou essentielles							
Opérateurs nationaux	11 000 €	4 400 €	1	15	2 places / événements	16	
Opérateurs régionaux	5 500 €	2 200 €	1	9	1 place / événement	10	
Aéroports régionaux	2 750 €	1 100 €	1	4	1 place / événement	5	
Collège des partenaires thématiques							
Budget annuel supérieur à 500 000 €	1 650 €	660 €	1	2	3 places / an	3	
Budget annuel compris entre 100 000 et 500 000 €	1 100 €	440 €	0	1	2 places / an	1	
Budget annuel compris entre 50 000 et 100 000 €	880 €	352 €	0	1	1 place / an	1	
Budget annuel inférieur à 50 000 €	550 €	220 €	0	1	1 place / an	1	
Collège des experts							
Expert professionnel en activité	385 €	130 €	0	1	3 places / an	1	
Expert jeune actif (> 25 à 30 ans)	165 €	51 €	0	1	Priorité d'accès	1	
Experts retraité sans activités professionnelle	165 €	51 €	0	1	Priorité d'accès	1	
Etudiant sans emploi ou jeune de - de 25 ans	55 €	N/A	0	0	Priorité d'accès	1	
Collège des citoyens résilients							
Citoyen	50 €	N/A	0	0	Priorité d'accès	1	

NOS MEMBRES 2023

LE COLLÈGE DES SERVICES DE L'ÉTAT



LE COLLÈGE DES ENTREPRISES



LE COLLÈGE DES EXPERTS

Il regroupe une trentaine de personnalités reconnues pour leurs compétences et leurs actions dans le domaine de la sécurité, ainsi que des étudiants et doctorants des filières spécialisées sécurité, défense ou gestion de crise.

PARTAGER S'IMPLIQUER

LE COLLÈGE DES COLLECTIVITÉS LOCALES ET TERRITORIALES



LE COLLÈGE DES OPÉRATEURS D'INFRASTRUCTURES CRITIQUES



LE COLLÈGE DES PARTENAIRES THÉMATIQUES



LE COLLÈGE DES START-UPS





Haut Comité Français pour la Résilience Nationale

 www.hcfrn.org -  hcfdc@hcfdc.org

PARIS

Siège de l'association

Pôle communication, relations membres
et institutionnelles :

128, rue La Boétie - Bureau 46

75008 Paris

Tel : +33 (0)1 89 96 09 00

NÎMES

Pôle veille, labels, certifications
et projets R&D :

78, chemin de la Tour de l'Évêque

30000 Nîmes

+33 (0)1 89 96 09 05

Nos réseaux sociaux :  @Fr_Resilience -  @Veilleint_HCFRN -  resiliencefrance